

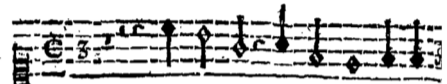
LADDA 1658-31

Peut-être dormez-vous

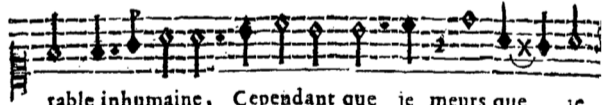
Peut-être dormez-vous, adorable inhumaine,
 Cependant que je meurs en vous contant la peine
 Que j'endure pour vos appas :
 Et dans le mesme temps que pour vous je soupire,
 5 Avec un autre Amant qui cause mon martyre,
 Peut-être ne dormez-vous pas.

Peut-être dormez-vous pour n'ouïr pas la plainte
 Que mon cœur amoureux, avec beaucoup de crainte,
 Fait contre vos divins appas.

10 Ou si vous ne pouvez vous tenir de l'entendre,
 Afin de vous mocquer d'un sentiment si tendre,
 Peut-être ne dormez-vous pas.



Peut-être dormez-vous, ado-



nable inhumaine, Cependant que je meurs que je

Poètes

- Isaac de BENSERADE [attr. err.]
Louis de MOLLIER [attr. prob.]

Compositeurs

- Jean-Baptiste BOESSET [attr. poss.]
Jean-Baptiste LULLY [attr. err.]
Louis de MOLLIER [attr. prob.]

Attribution

- sources I et J : Boesset et Benserade
source H : Boesset
source F : Benserade (la sérénade figure dans une section consacrée aux œuvres de ce poète, p. 81-189)
source K : Lully (dans cette source, l'air appartient curieusement au ballet du Temps) ; cette source n'est pas toujours fiable (cf. par exemple LADDA 1665-18) ; aussi suivons-nous l'attribution de la source H, confirmée par les sources littéraires I et J.

Attribution à Mollier : Jérôme de La Gorce, dans son *Lully*, attribue les vers et la musique de ce récit à Mollier du fait de l'épître suivante : « De Molliere et non Benserade, / Sans doute avec beaucoup d'esprit, / Fit les vers et l'air d'un récit, / Dont Le Gros de sa voix charmante, / Qui tout hormis les sourds enchante, / Enchantà tous les écoutants. » (*Recueil des Espistres en vers burlesques de Mr Scarron et d'autres auteurs sur ce qui s'est passé de plus remarquable en l'année 1655*, Paris, 1655, p. 62).

Effectif général

ut I, fa⁴

Notes sur la musique

Ut Majeur, **♩ 3, 2, 3** et **♩ 6**

Sources

- A ♪ [sans titre], dans *Livre d'airs de différents auteurs, I*, Paris, Robert Ballard, 1658, f. 31^v-32, F-Pn/ Rés Vm⁷ 284
- B « Serenade », dans [Isaac de BENSERADE] *Ballet des Plaisirs*, Paris, Robert Ballard, 1655, p. 21, F-Pn/ Vmc 1036
- C ♪ « Reproche aux pecheurs », dans François BERTHOD [éd.], *II. Livre d'airs de dévotion*, Paris, Robert Ballard, 1658, f. 6^v-7, F-Pn/ Rés Vm¹ 207
- D « AIR », dans Bénigne de BACILLY [éd.], *Airs et vaudevilles de cour*, Paris, Charles de Sercy, 1665, p. 116, F-Pn/ Rés Vm Coirault 120 [1]
- E ♪ « Serenade chante par Mr Le Gros », dans *Ballet Royal des Plaisirs (...) Recueilly par Philidor Laisnée en 1690*, ms, 1690, 440 x 290 mm, p. 28-30, F-Pn/ Rés F 506
- F « SERENADE », dans *Recueil Barbin*, Paris, Claude Barbin, 1692, t. V, p. 103, F-Pa / 8° BL 10051 [5]
- G ♪ [sans titre], dans [Ballets de Jean-Baptiste Lully ; partition générale], ms [1700-1710], 440 x 290 mm, p. 4-6, F-V/ Ms musical 75
- H ♪ [sans titre], dans [Airs de cour et airs à boire de différents auteurs (1 voix et bc)], ms [1659-1665], 340 x 230 mm, p. 253, F-Pn/ Rés Vma ms 854
- I « AIR DE BALLET DE M. BOISSET [sic] », dans Bénigne de BACILLY [éd.], *Recueil des plus beaux vers, III*, Paris, Robert Ballard, [ca 1667], p. 173, F-Pn/ Rés Vm Coirault 165
- J « AIR DE BALLET DE M. BOESSET », dans Bénigne de BACILLY [éd.], *Recueil des plus beaux vers, III [B]*, Paris, Robert Ballard, s.d., p. 398, F-Pa/ 8° BL 11387
- K ♪ [sans titre], dans *Recueil des Ballets et Simphonies de M. de Lully*, ms [1690-1720], 273 x 390 mm, p. 2-3, F-Pn/ Vm⁶ 4

Comparaison musicale

- C Même mise en musique ; quelques variantes rythmiques et mélodiques. Seule la première strophe est mise en musique.
E Air mesuré à une partie vocale (ut₁) et bc ; même dessus ; la basse est différente.
G Air mesuré à une partie vocale (ut₁) et bc ; même dessus ; la basse est différente.
H Air mesuré à une partie vocale et bc ; même mise en musique ; variantes rythmiques.
K Air à une partie vocale (ut₁) et bc ; même dessus ; la basse est différente.

Comparaison littéraire

- D H K Ces sources ne contiennent que la première strophe.

Variantes textuelles

- 1 : « trop aimable inhumaine » D
2 : « en vous chantant la peine » E F G H
5 : « avec un autre amant qui vous dit son martyre, » K F I || « qui vous dit son martyre » E G H || « qui vous dit son martyre » D J

Contexte littéraire

- B Cette sérénade, interprétée par M. Hesselin en « Amoureux », figure dans la sixième entrée de la seconde partie du ballet. Elle est précédée du chapeau suivant : « Un Amoureux vient donner une Serenade à sa Maïstresse, & envoye ses suivans armez recognoïstre les lieux pour la seuret  de la Serenade. »
- F Il est pr cis  que la s r nade est chant e par M. Hesselin, qui tient le r le d'un « Amoureux ».
- G L'air figure dans la section « Ballet des Plaisirs ».

Parodie spirituelle

Source C

« Peut-estre dormez-vous, Ame lasche & mondaine,
 Cependant qu'on vous dit les tourments & la peine
 De Jesus qu'on meine au trespas :
 Et dans le mesme temps que pour vous il expire ;
 Pour jouir des plaisirs o  le pecheur aspire,
 Peut-estre ne dormez-vous pas.

Peut-estre veillez-vous pour les plaisirs du monde ;
 Vous portez vostre esprit, & vostre espoir se fonde
 Sur ses trompeurs & vains appas ;
 Mais alors que Jesus sur une Croix expire,
 Que tous les Elemens s'efforcent de le dire,
 Peut-estre ne veillez vous pas. »

Interpr te

Louis HESSELIN

 dition moderne

Isaac de BENSERADE, *Ballets pour Louis XIV*,  d. par Marie-Claude Canova-Green, Toulouse, Soci t  de Litt ratures Classiques, 1997, I, p. 263.

R f rences bibliographiques

BEAUSSANT, 1992, p. 260 ; SCHNEIDER, 1981, p. 24 ; LAUNAY, 1993, p. 402 ; GOULET, 2004, p. 485-492 et 623-626 ; LA GORCE, 2002, p. 377-378 ; CHRISTOUT, 2005, p. 82-83.

Autres catalogues

LWV.02/03 ; Herlin, Versailles/ Ms musical 75-2 ; Guillo, RVC-06/ 087 ; Guillo, RVC-10/ 150

Édition moderne des « Livres d'airs de différents auteurs » (LADDA)

Extrait de : Anne-Madeleine Goulet, *Paroles de musique (1658-1694)*.

Catalogue des « Livres d'airs de différents auteurs » publiés chez Ballard (Wavre, Mardaga, 2007)

Avec l'aimable autorisation des éditions Mardaga